



CAI VILLASANTA Sez. A.Oggioni

8v/9s/10d MARZO 2024

” WEEK END ... sulla NEVE ”

VALLE di ANTERSELVA - BZ

Tra Anterselva di Sotto all'ingresso della Valle di Anterselva e il Lago di Anterselva nel fondovalle, si trova l'incantevole **paesino di ANTERSELVA di MEZZO 1236mt.**, che non solo è la più grande delle 3 località della Valle di Anterselva, ma ne è anche il capoluogo. Qui il paesaggio è straordinariamente bello ... d'inverno si possono praticare lo sci, lo sci di fondo, le ciaspolate e godersi questo **meraviglioso scenario invernale in un silenzio armonioso** immergersi nella natura incontaminata di una delle valli più autentiche dell'Alto Adige Rilassiamoci e lasciamoci sorprendere dalla varietà di percorsi che ci porteranno a godere delle bellezze dello straordinario paesaggio del Parco Naturale Vedrette di Ries – Aurina ... L'inverno a ANTERSELVA è un'esperienza speciale!



Il Lago di Anterselva a 1642mt. costituisce lo scenario più spettacolare dell'omonima valle, bellissimo lago alpino, incastonato tra le meravigliose vette del Parco Naturale Vedrette di Ries-Aurina .



Antholzertal
Valle Anterselva

PROGRAMMA :

Venerdì 8 Marzo

ore 5.45 : Partenza da Villasanta – **RITROVO PARCHEGGIO Piazzale N.Zena Carnicelli A LATO CASA DI RIPOSO San Clemente a San Fiorano.**

ore 11.00 : arrivo in valle ad **ANTERSELVA DI MEZZO**

presso l' **HOTEL VIERBRUNNENHOF***s** check-in (sistemazione camere)

ore 13.30 : partenza per ESCURSIONE partendo a piedi dall'hotel. (pranzo libero)

ore 18.00 : rientro in hotel

ore 19.30 : cena

Sabato 9 Marzo

ore 7.15 : colazione

ore 8.15 : partenza per ESCURSIONE e/o altro ... (pranzo al sacco o in rifugio)

ore 18.00 : rientro in hotel

ore 19.30 : cena

Domenica 10 Marzo

ore 7.15 : colazione e check-out

ore 8.30 : partenza per ESCURSIONE e/o altro ... (pranzo al sacco o in rifugio)

ore 15.30 : partenza per rientro a Villasanta

NOTA : Gli orari potrebbero subire delle variazioni – Ogni sera dopo cena, briefing !!



ALL'ATTENZIONE DEI PARTECIPANTI:

- IN CASO di RINUNCIA PRIMA del SALDO (Venerdì 23 FEBBRAIO 2024) verrà trattenuta la quota dell'acconto, se non ci sarà un sostituto.

- IN CASO di RINUNCIA DOPO Venerdì 23 FEBBRAIO 2024 verrà trattenuta l'intera quota.

- Per aderire all'iniziativa il Socio deve essere in REGOLA con il TESSERAMENTO dell'anno 2024, per poter usufruire dell'assicurazione prevista.

Portare TESSERA CAI cartacea o scaricata su cellulare disponibile collegandosi alla Piattaforma My CAI.

-Il programma potrebbe subire delle variazioni a seconda delle condizioni meteo e manto nevoso, ogni tipo di percorso lo affronteremo solo se il manto nevoso è bene assestato. (bollettino valanghe ARPA)

-Il programma potrebbe subire delle variazioni, anche per nostra decisione "comune" di cambiare le escursioni, se il tempo a disposizione non ci permette di svolgerle nella tempistica decisa o per altri motivi. La durata e l'impegno fisico può variare molto in base alle condizioni della neve.

-Consigliamo sempre di portare lo stretto necessario !!!! Si consiglia di portare tutta l'attrezzatura per l'escursionismo invernale zaino, giacca vento, berretto, guanti, scarponi invernali, occhiali da sole, bastoncini, crema solare, termos o altro, macchina fotografica, ghette, ciaspole e ramponi / ramponcini ... (in caso di scarso innevamento potrebbe essere utile avere sempre con sé anche i ramponi, per superare eventuali tratti ghiacciati.)

- Al momento dell'iscrizione segnalare eventuali esigenze alimentari o allergie (intolleranza al lattosio, celiachia, vegetariano o vegano).

-Per chi non partecipa alle escursioni (COMUNICARLO AI RESPONSABILI!) è libero di gestire le proprie uscite, considerando che comunque si è parte di un gruppo e quindi attenersi agli orari di colazione, cena e partenza, cerchiamo di essere puntuali.

Responsabili accompagnatori: **ENRICO** Cell. 3294107745 **FRANCA** Cell. 3203827074

Collaboratori :



BENVENUTI ad ANTERSELVA DI MEZZO
all' **HOTEL VIERBRUNNENHOF**
dal sito: www.vierbrunnenhof.com

L'HOTEL AD ANTERSELVA DI MEZZO PER CHI AMA LA MONTAGNA

Il nostro motto: si può fare tutto, non si deve fare nulla!

Se siete alla ricerca di un hotel ad Anterselva di Mezzo che riunisca armoniosamente esperienze in montagna, momenti di wellness e piaceri della buona tavola, trovate tutte le risposte al Vierbrunnenhof. In posizione eccezionale, in montagna e abbracciato dal verde dei prati e dei boschi, il nostro hotel 3 stelle ad Anterselva vi riserva **ogni tipo di opportunità**, dalla mattina alla sera, tutto l'anno. Una vacanza da noi è sinonimo di vacanza per spiriti sportivi, per spiriti liberi, per spiriti vitali. Cosa significa per voi tutto ciò? È molto semplice!

Quale **punto di partenza ideale**, ogni giorno stuzzichiamo il vostro **spirito sportivo**. Da qui si parte a piedi oppure in sella alla bici, sugli sci oppure sulle ciaspole, alla volta delle montagne. Da soli oppure partecipando a tour guidati con i nostri esperti della montagna e con la nostra guida escursionistica, Thomas. E la maggior parte delle volte, **direttamente dall'hotel**. Abbiamo tanto **spazio per gli spiriti liberi**, perché qui si può fare tutto ma non si deve fare proprio nulla. Non da ultimo, gli **spiriti vitali** hanno a disposizione un mondo di libertà, perché nel nostro hotel ad Anterselva di Mezzo ognuno di voi può abbandonarsi al relax e alla rigenerazione, in montagna e a valle, e in mezzo anche.

Un caloroso benvenuto a tutti voi!

Famiglie Messner

CONTATTO: HOTEL VIERBRUNNENHOF Famiglia MESSNER

Via Vierbrunnen,5 – 39030 Anterselva
Val Pusteria – Plan de Corones, Alto Adige – ITALIA
Tel. +39 0474 492197 - info@vierbrunnenhof.com



La VALLE BLU d'INVERNO ... VALLE DI ANTERSELVA.

Anterselva in Val Pusteria è un paradiso per ogni amante dello sci di fondo, questo si sa ma scopriremo che ci sono tante altre attività ... non ci si annoia!!

Nella **Valle di Anterselva** scopriremo molto più che cime imponenti, lussureggianti pascoli alpini, boschi di abeti rossi e di pini e rustiche malghe di montagna. Qui, nel mezzo del mondo alpino del Gruppo delle Vedrette di Ries con le sue 38 cime da tremila metri, incontreremo incantevoli mondi d'acqua. Nella **Valle Blu**, l'acqua gela su ghiacciai cristallini, si fa strada tra rocce e valli, precipita da fragorose cascate, scorre lungo il letto del fiume e si posa placida in pittoreschi laghi di montagna.

La **Valle di Anterselva**, una valle laterale idilliaca e rigogliosa della Pusteria, si estende da est di Brunico fino al Passo Stalle, al confine con l'Austria. 6 località ci offrono dei punti di partenza ideali, per intraprendere numerose attività in una delle valli più incontaminate dell'Alto Adige. La valle comprende i centri abitati di Rasun di Sotto 1030mt., Rasun di Sopra 1091mt., Nove Case 1000mt.(all'imbocco della valle), Anterselva di Sotto 1109mt., Anterselva di Mezzo 1250mt. e Anterselva di Sopra 1550mt., tutti raggruppati nell'unico comune di Rasun-Anterselva. In estate con escursioni e alpinismo, passeggiate, tour in bicicletta e tuffi nei laghi; in **inverno** con SCI (sciovia Riepen e comprensorio di Plan de Coronas), SCI ALPINISMO, BIATHLON (non sono solo i migliori biatleti del mondo a partecipare alle gare annuali della Coppa del Mondo nell'Arena Alto Adige. Anche noi se vogliamo, avremo la possibilità di cimentarci nel biathlon presso il Centro Biathlon di Anterselva. Gare di tiro per gli ospiti o biathlon per divertimento, provare la difficile combinazione tra sci di fondo e tiro al bersaglio), SCI DI FONDO (60 km di piste), ESCURSIONI INVERNALI e CON LE CIASPOLE sul piano a valle o in salita verso le malghe e il Passo Stalle: ad Anterselva in Val Pusteria è tutto a portata di mano. È il luogo ideale per dedicarsi alla tranquillità, alla magia dell'inverno in un **paesaggio innevato da fiaba ... e perché non ritornare un po' bambini e SLITTARE!!**




PARCO NATURALE VEDRETTE DI RIES-AURINA - 31.320 ettari: questa è l'area che copre il Parco naturale delle Vedrette di Ries-Aurina, che confina a ovest con gli Alti Tauri. Insieme al Parco naturale delle Alpi della Zillertal, forma la più grande rete di aree protette d'Europa, con una superficie di 2.530 km². L'area del Parco naturale delle Vedrette di Ries-Aurina è suddivisa tra i comuni di Rasun-Anterselva, Valle Aurina, Predoi, Perca, Gais e Campo Tures. La particolarità del Parco naturale Vedrette di Ries-Aurina, come già scritto, è l'acqua, è il parco naturale più ricco d'acqua dell'Alto Adige: ghiacciai, cascate, innumerevoli ruscelli alpini e laghi, dove anche aquile, camosci, caprioli e cervi, volpi, tassi e marmotte trovano un habitat ottimale.

Dati di riferimento:

Anno di costituzione: 1988 | Superficie: 31.320 ha | Dislivello: 2.610mt.

Centro visite: a Campo Tures e presso la sede distaccata di Casere.

NOTIZIA  **2026: ANTERSELVA DIVENTA OLIMPICA!** Esattamente 70 anni dopo Cortina e 20 anni dopo Torino, il più grande evento sportivo invernale del mondo si svolgerà ancora una volta in Italia. La candidatura di Milano e Cortina ha vinto la gara per le Olimpiadi 2026. Anterselva ospiterà le gare di biathlon. Così, per la prima volta nella storia dello sport, le competizioni olimpiche si svolgeranno sul territorio altoatesino. La 25° edizione dei Giochi Olimpici Invernali si svolgerà dal 06 al 22 febbraio 2026, le Paralimpiadi dal 06 al 15 marzo 2026 (anche se queste gare non si svolgeranno ad Anterselva).

La Valle di Anterselva, attraverso i singoli paesi, continua a salire in altitudine con costanza fino ad arrivare al suo omonimo lago all'estremità della valle, il quale può essere già considerato un lago di montagna. **ANTERSELVA DI MEZZO** ovvero Antholz Mittertal, la frazione più grande delle tre località e anche il capoluogo, si trova a 1250mt., nel cuore della valle, tra Anterselva di Sotto all'ingresso della Valle di Anterselva e il Lago di Anterselva nel fondovalle. In estate, l'aria fresca concede notti davvero riposanti. Le sue case sono sparpagliate tra gli abitati di Costa del Colle, Siesl e il Rio Anterselva, mentre al centro del paese si trova la stazione dei carabinieri, alcuni negozi, una banca e una caffetteria. La Chiesa Parrocchiale di San Giorgio, con la volta a botte e il Santo Sepolcro, è l'attrazione culturale del posto, è stata ricostruita nell'anno 1798 ed è diventata la chiesa barocca di oggi. Si ritiene che esisteva già una chiesa nell'anno 1000 a Anterselva di Mezzo. La Ciclabile Valle di Anterselva, una diramazione della Ciclabile "Pusterbike" che attraversa l'intera Val Pusteria, prosegue fino al Centro Biathlon e al Lago di Anterselva - con la mountain bike puoi salire anche a Passo Stalle, il valico che conduce fino alla Valle di Defereggen nel Tirolo Orientale. Agli amanti delle escursioni suggeriamo di partire alla scoperta dei meravigliosi dintorni, per esempio alla Cascata Klammbach sotto Malga Berger, o percorrere il sentiero escursionistico che dalla zona sportiva arriva a Malga Kumpfl, circondata da un buonissimo profumo di erbe alpine, e il Sentiero dei Francesi situato sul versante più soleggiato della valle. Data l'altitudine piuttosto elevata, talvolta i primi fiocchi cadono qui già a ottobre e novembre. Successivamente apre i battenti la scivola Riepenlift, il cui nome fa riferimento a una delle cime delle Vedrette di Ries. Questa piccola stazione sciistica, con una pista di 1,6 km, è il luogo più adatto per muovere i primi passi sugli sci - l'area sciistica Plan de Corones si può raggiungere con lo skibus. Se vuoi goderti la pace di questo incantevole mondo fiabesco, le piste di sci di fondo sono l'ideale: quella della valle e la pista da fondo del Centro Biathlon, lunga 10 km.

RASUN - ANTERSELVA (*Rasen-Antholz* in tedesco) è un comune italiano di 2.945 abitanti della provincia autonoma di Bolzano in Trentino - Alto Adige, la cui altitudine varia da 926mt. a 3436mt. È un comune sparso in quanto il municipio è situato nella frazione Rasun di Sotto. Il territorio comunale di Rasun-Anterselva inizia presso il paese di Valdaora e prosegue lungo la valle di Anterselva, che termina con l'omonimo lago, a 1650mt. Da qui una strada porta al Passo Stalle 2050mt., dove si trova il rifugio Obersee, e la possibilità di scendere in Austria lungo la valle di Defereggen. Questa strada, oltre che ad essere chiusa durante la stagione invernale, è stretta e quindi il traffico viene regolato da un impianto semaforico.



Le escursioni durante il periodo invernale nella Valle di Anterselva sono un'esperienza indimenticabile, immersi in paesaggi straordinari e avvolti da un silenzio armonioso ... sentieri escursionistici ben battuti per esplorare insieme questo mondo magico invernale ... romantico.

ITINERARI:

1. MALGA - KUMPFLALM 1653mt. sul lato assolato di Anterselva di Mezzo

Escursione di venerdì pomeriggio. Partiamo direttamente dall' hotel!

Prendiamo il sentiero n°12 che conduce alla Malga Kumpflalm 1.653mt. su buona strada forestale moderatamente ripida attraverso l'ombreggiato bosco fino alla meta. I magnifici panorami sulla Valle Anterselva e sulle Vedrette di Ries, che fanno costantemente capolino, rendono piacevole ed incantevole questo itinerario. Dopo circa un'ora, il sentiero n°12 diventa sentiero n°6A, fino a raggiungere la tradizionale Malga Kumpflalm, su un idilliaco alpeggio. Qui, il magnifico panorama sconfinato sulla valle sottostante invita a concedersi una sosta, per poi fare ritorno lungo lo stesso sentiero di salita, arrivati al bivio a quota 1348mt. per chi vuole camminare ancora un po', possiamo raggiungere Malga Bergeralm 1623mt. unica nel suo carattere pittoresco, baita antica addirittura di oltre un secolo.

Su cartina itinerario [blu](#) ●

Itinerario: Hotel Wierbrunnenhof 1240mt. – Pichleitener – bivio Egger Hofe 1348mt. - Kumpflalm 1.653mt.

Dislivello: +420mt.

Lunghezza: A/R 6km circa

Durata: 3.00 ore circa

Difficoltà: EAI(Escursionistico Ambiente Innevato) – facile

Note: pranzo libero - ore 13.30 partenza a piedi dall' hotel – percorso su strada forestale e sentiero - Rientro previsto in hotel dopo le ore 17.30 circa.



2. Tra ITALIA e AUSTRIA: PASSO STALLE 2052mt.

Nei mesi invernali, la strada che collega il Lago di Anterselva con l'Austria attraverso il Passo Stalle 2052mt. è chiusa al transito veicolare. Con il fondo stradale innevato, questa strada diventa un'ottima opzione per camminare, ciaspolare e scendere in slitta senza essere disturbati. **Le escursioni nel periodo invernale nella Valle di Anterselva regalano momenti indimenticabili che ci condurranno nel cuore del mondo invernale, circondati dalla bellezza della natura e dalla pace della montagna.** Dall'hotel, in autobus arriviamo al parcheggio del Centro di Biathlon 1631mt., a piedi andiamo verso il Lago di Anterselva seguendo la strada asfaltata/innevata arrivando al Rifugio Genziana 1656mt. Qui inizia la pista da slittino. Si prosegue fino a Passo Stalle 2052mt. si oltrepassa il confine e si arriva al rifugio Oberseehütte 2016mt. che si trova sulla riva del pittoresco Lago Obersee am Staller Sattel (lung. max600mt. - larg. max200mt. - prof. max27mt.), siamo in Austria!! Si ritorna al Passo Stalle, si scende in slitta (?) o a piedi fino al bivio per la Malga Steinzger e si sale alla malga 1894mt. Dalla malga si ritorna per Almenweg o lo stesso percorso dell'andata fino al Rif. Genziana e poi al punto di partenza, il parcheggio Centro di Biathlon.

Su cartina itinerario rosso ●

Itinerario: P/parcheggio del Centro di Biathlon 1631mt.- Rifugio Genziana (Enzianhutte)1650mt. - Passo Stalle 2052mt. - Rifugio Oberseehütte 2016mt. al lago - Passo Stalle 2052mt. - Malga Steinzgeralm 1894mt. - P/parcheggio del Centro di Biathlon 1631mt.

Dislivello: +600mt.

Lunghezza: A/R 16,5 km circa

Durata: 5.00 ore circa

Difficoltà: EAI(Escursionistico Ambiente Innevato)

Note: pranzo libero o in strutture (se aperte) – percorso su strada forestale –
SI RACCOMANDA SEMPRE di avere l'attrezzatura idonea al percorso, alle condizioni meteo e alla stagione - Rientro previsto in hotel nel tardo pomeriggio.





3. MALGA – GRENTEALM 2002mt. e Crocifisso della GRENTE 2250mt.

Partiamo dall' hotel, dopo aver fatto colazione, seguendo le indicazioni «Rammelstein» e «Grente» ed il segnavia n°6 su comoda strada secondaria, fino a giungere al piccolo parcheggio al limite del bosco a quota 1482mt. che raggiungiamo in circa 1 ora. Dal parcheggio seguiamo la strada forestale solitamente innevata in inverno fino a raggiungere il pascolo e la malga Grente Messnerwirt 2002mt. in circa 2 ore e 30 min. dal paese di Anterselva di Mezzo. La malga è aperta da fine maggio ai primi di ottobre e vi regalerà un caldo e tipico ambiente altoatesino e ottimi piatti della tradizione. Dalla malga dopo una breve pausa proseguiamo fino a raggiungere il crocefisso della Grente (particolare crocefisso intagliato in un tronco) a quota 2250mt. punto di arrivo della nostra escursione. Per il ritorno è possibile prendere la stessa via o una variante, leggermente più lunga, sempre marcata con il numero 6 che inizia a sud della malga e ci riporta prima al parcheggio e poi al paese, punto di partenza e di arrivo dell'escursione. La Malga Grente è in mezzo alla bella Valle d'Anterselva in posizione incantevole con un panorama mozzafiato, con le alte cime che superano i 3000mt. del gruppo Vedrette di Ries fino alle vicine Dolomiti.

Su cartina itinerario verde ●

Itinerario: Anterselva di Mezzo 1240mt.- Waldrast 1341mt.- Innerbrunn – Malga GrenteAlm 2002mt.- Crocefisso della Grente 2250mt.- (Valico Salzleck) e ritorno.

Dislivello: +800mt.

Lunghezza: 10 km circa A/R

Durata: 5.00 ore circa

Difficoltà: EAI(Escursionistico Ambiente Innevato)

Note: percorso su strada secondaria, forestale e sentiero.3



4. MUDLERHOF 1590mt. e MONTE LUTA (Lutterkopf) 2145mt.

Ritorno sul Monte Luta 2145mt. (chi c'era ? week end CAI anno 2014) salendo però da Rasun di Sopra 1060mt. presso la chiesa parrocchiale di San Andrea apostolo (costruita nel 14° secolo, inaugurata nell'anno 1422, ampliata nel 17° secolo e costruite nuove cupole. Nel 1959 la chiesa è stata demolita per la maggior parte, per creare l'attuale struttura, costruita in uno stile contemporaneo) prendiamo il sentiero segnato E10 fino a Oberstallerhof 1214mt., lasciamo la mulattiera e prendiamo il sentiero n°20 fino a giungere al ristorante Mudlerhof 1590mt. Da qui imbocchiamo il vecchio sentiero di malga che taglia alcuni tornanti e sale nel bosco fino a raggiungere il margine superiore, da cui già si scorge il Monte Luta 2145mt. ancora una breve salita ci separa dalla croce di vetta, dove ci fermiamo ad ammirare lo stupendo panorama. Proseguiamo in campo aperto fino ad incontrare un bivio a sinistra per Brunnerwiesen Alm 1969mt., dalla malga prendiamo la mulattiera che ci riporta alla Mudlerhof 1590mt. e poi giù a Rasun di Sopra dove ci attende l'autobus.

Su cartina itinerario ●

Itinerario: Rasun di Sopra 1060mt.- Oberstallerhof 1214mt.- Kirmelehof 1515mt.- Ris. Mudlerhof 1590mt.- Monte Luta 2145mt. – Brunnerwiesen Alm 1969mt. – Ristorante Mudlerhof 1590mt.- Oberstallerhof 1214mt.- Rasun di Sopra 1060mt.

Dislivello: +1000mt.

Lunghezza: 13 km circa A/R

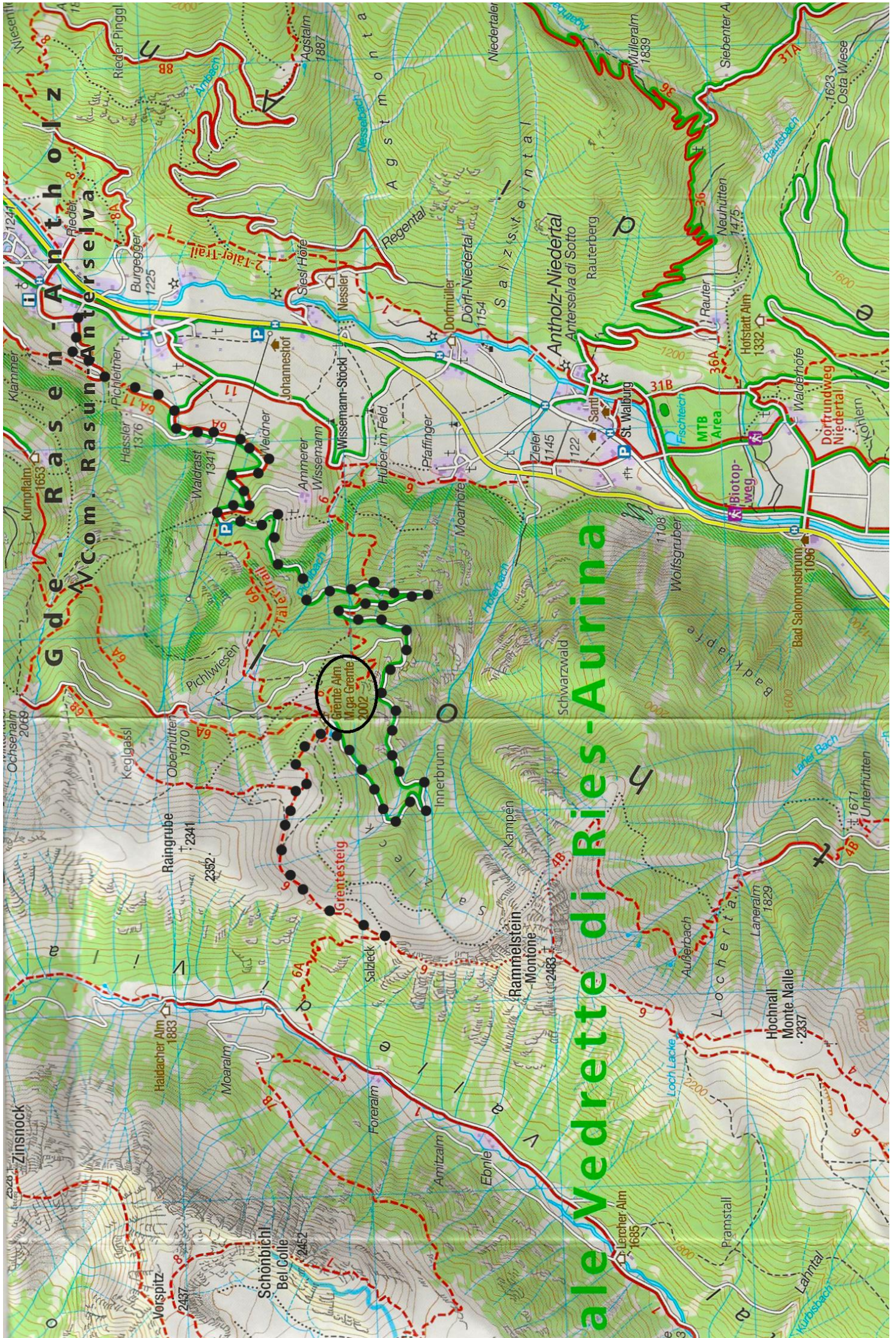
Durata: 6.00 ore circa

Difficoltà: EAI(Escursionistico Ambiente Innevato)

Note: percorso su strada secondaria, forestale e sentiero.

***Godetevi la pace, il paesaggio naturale affascinante
e lasciatevi alle spalle lo stress del quotidiano!***





ale Vedrette di Ries-Aurina